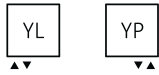


Tune HSD s. 94



projekt: *Terma*

Podłączenia:



Polecamy:

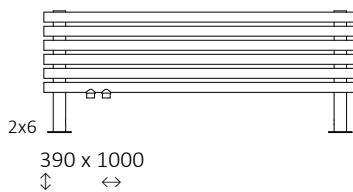
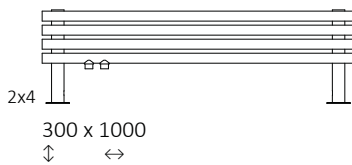
Zestaw zintegrowany termostatyczny dla podłączenia YL i YP



Zestaw maskujący zintegrowany






Dostępne rozmiary:

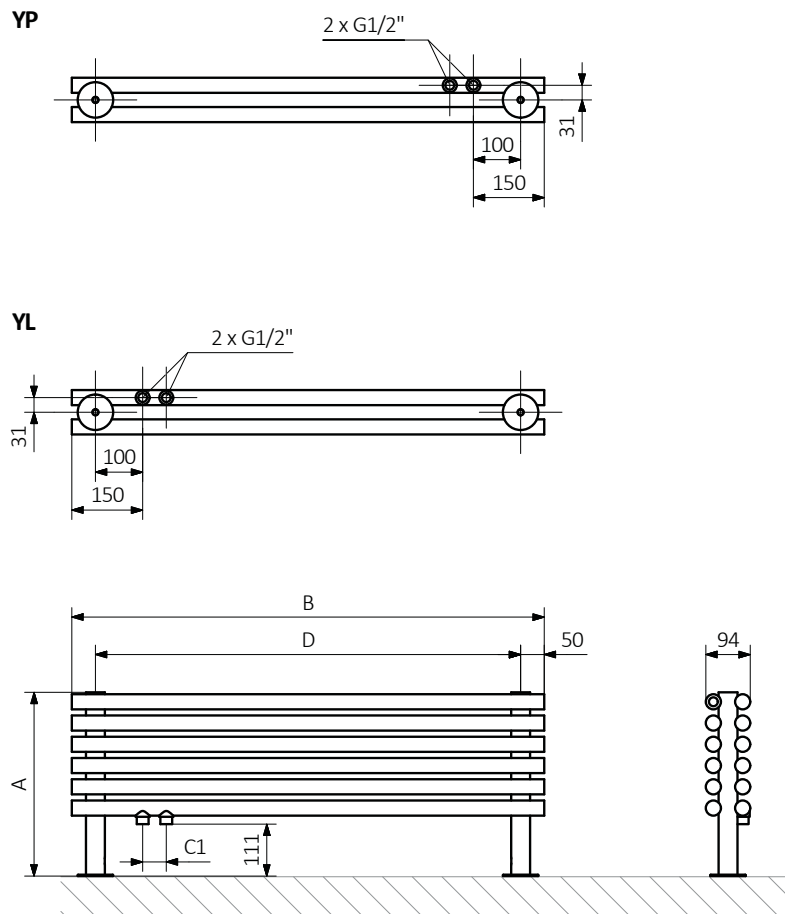


Dane techniczne:

Ciśnienie robocze: 1,0 MPa Maksymalna temperatura pracy: 95°C

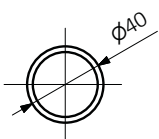
A ↓	B ↔	C1 [mm]	75/65/20°C [W]	55/45/20°C [W]	D [mm]	 [dm ³]	 [kg]	Kod produktu	Kod konfiguracji s. 521 
300	1000	50	421	229	900	6,11	8,94	WGTUH030100	
300	1400	50	589	320	1300	8,32	11,85	WGTUH030140	
390	1000	50	564	305	900	9,05	13,05	WGTUH039100	
390	1400	50	790	428	1300	12,35	17,42	WGTUH039140	

Dostępność: na zamówienie.
 Czas realizacji: do 10 dni roboczych.
 Czas dostawy: 48 h od czasu realizacji
 w dowolnie wskazane miejsce w Polsce.



A – wysokość B – szerokość C1-C5 – rozstaw podłączeń D – rozstaw konsol w poziomie E – rozstaw konsol w pionie,
 F – odległość od osi dolnej konsoli do dolnej krawędzi kolektora

Kolektor:



Profil:

