

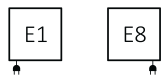
Triga M E



kolor
w cenie

projekt: *Terma*

Podłączenia:



Wersja c.o. na stronie 240.

Polecamy:

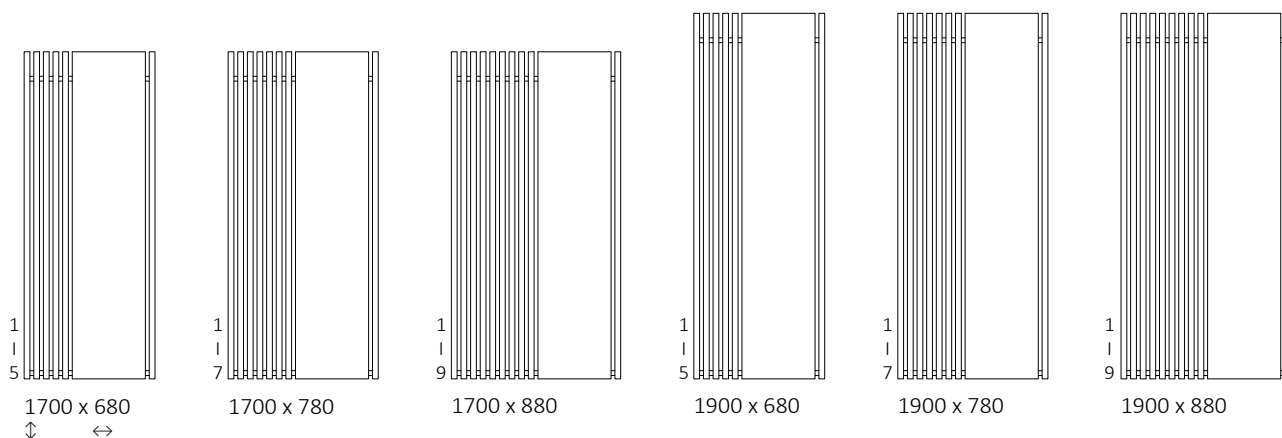
Wieszak ZIP V



Grzałka ONE



Dostępne rozmiary:

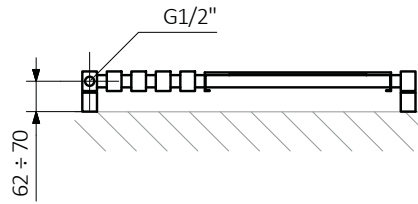


Dane techniczne:

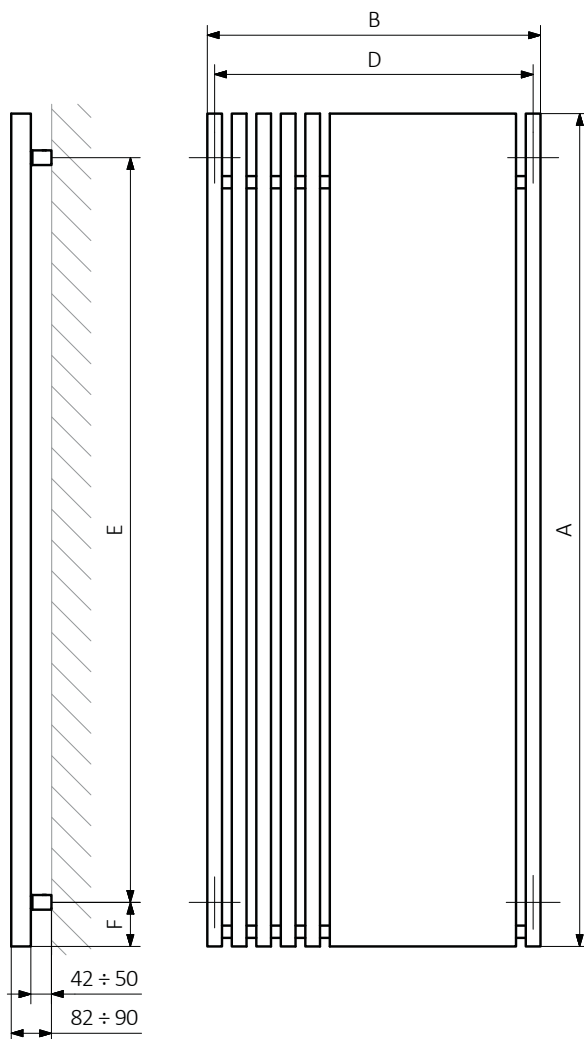
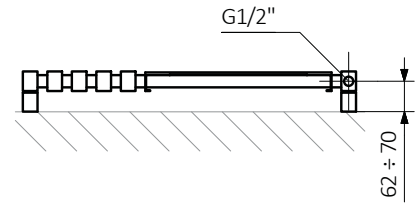
| A ↓ | B ↔ | [W] | D [mm] | E [mm] | F [mm] | [dm ³] | [kg] | Kod produktu | Kod konfiguracji s. 523 |
|--------|--------|---------|-----------|-----------|-----------|------------------------|----------|-----------------|-------------------------------|
| 1700 | 680 | 600 | 650 | 1520 | 90 | 10,55 | 36,80 | WLTRL170068 | |
| 1700 | 780 | 800 | 750 | 1520 | 90 | 13,97 | 45,06 | WLTRL170078 | |
| 1700 | 880 | 1000 | 850 | 1520 | 90 | 17,39 | 53,32 | WLTRL170088 | |
| 1900 | 680 | 800 | 650 | 1720 | 90 | 11,75 | 40,95 | WLTRL190068 | |
| 1900 | 780 | 1000 | 750 | 1720 | 90 | 15,57 | 50,14 | WLTRL190078 | |
| 1900 | 880 | 1200 | 850 | 1720 | 90 | 19,39 | 59,34 | WLTRL190088 | |

Dostępność: na zamówienie
 Czas realizacji: do 10 dni roboczych
 Czas dostawy: 48 h od czasu realizacji
 w dowolnie wskazane miejsce w Polsce

E1

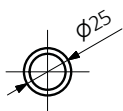


E8



A – wysokość B – szerokość C1-C5 – rozstaw połączeń D – rozstaw konsol w poziomie E – rozstaw konsol w pionie,
 F – odległość od osi dolnej konsoli do dolnej krawędzi kolektora

Kolektor:



Profil:

