

## Podłączenia:



## Polecamy:

Zestaw zintegrowany termostatyczny dla podłączenia ZX



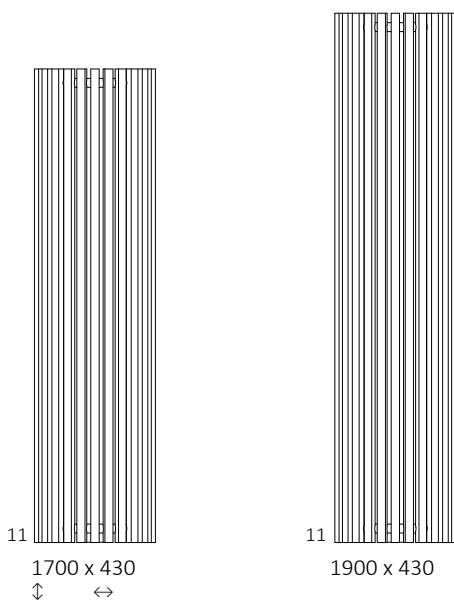
Zestaw maskujący zintegrowany



Wieszak ZIP V







## Dostępne rozmiary:



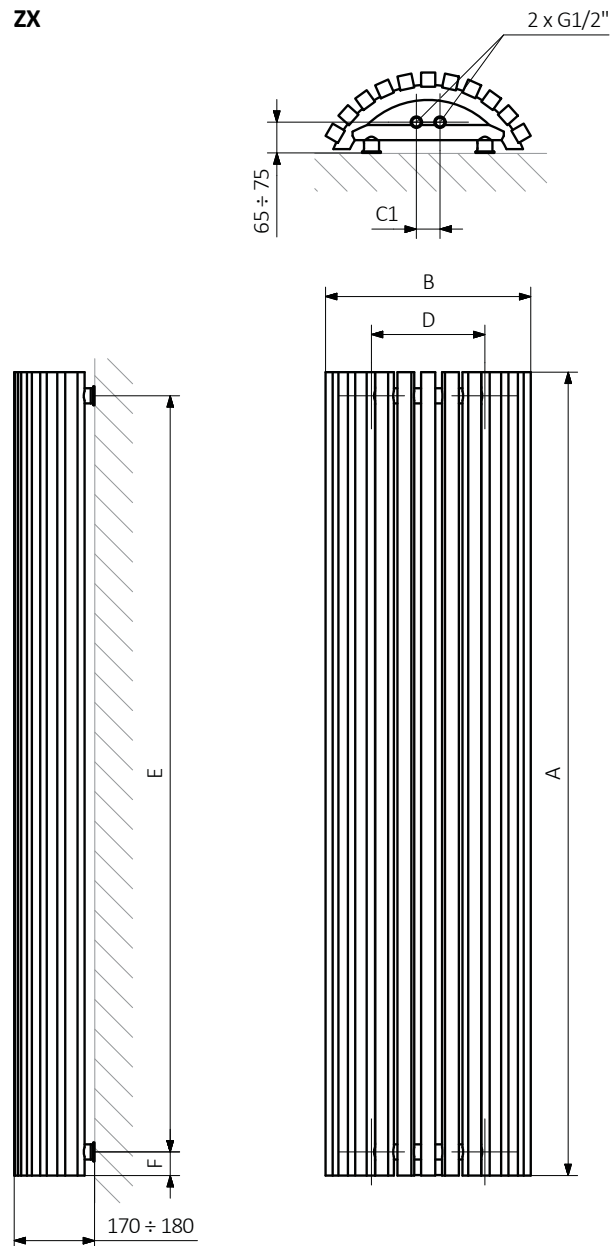
## Dane techniczne:

Ciśnienie robocze: 1,0 MPa    Maksymalna temperatura pracy: 95°C

A ↓	B ↔	C1 [mm]	75/65/20°C [W]	55/45/20°C [W]	 [W]	D [mm]	E [mm]	F [mm]	 [dm <sup>3</sup> ]	 [kg]	Kod produktu	Kod konfiguracji s. 521 
1700	430	50	1122	583	1200	240	1600	50	14,33	26,93	WGVRA170043	
1900	430	50	1255	652	1200	240	1800	50	15,93	29,79	WGVRA190043	

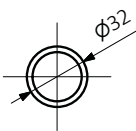
Dostępność: na zamówienie.  
Czas realizacji: do 10 dni roboczych.  
Czas dostawy: 48 h od czasu realizacji  
w dowolnie wskazane miejsce w Polsce.

ZX



A – wysokość B – szerokość C1-C5 – rozstaw połączeń D – rozstaw konsoli w poziomie E – rozstaw konsoli w pionie,  
F – odległość od osi dolnej konsoli do dolnej krawędzi kolektora

Kolektor:



Profil:

