

Podłączenia:



Wersja elektryczna na stronie 248.

Polecamy:

Zestaw zintegrowany termostatyczny dla podłączenia ZX



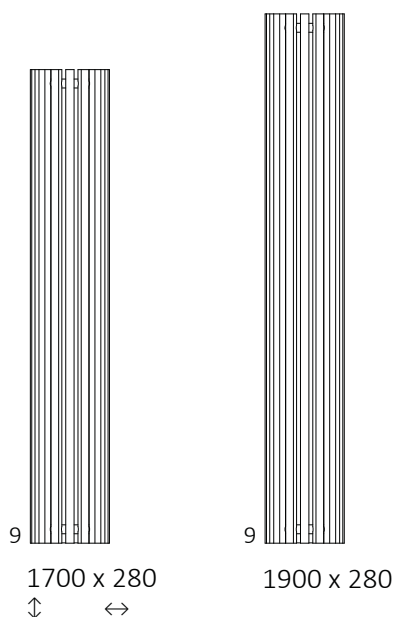
Zestaw maskujący zintegrowany



Wieszak ZIP V







Dostępne rozmiary:



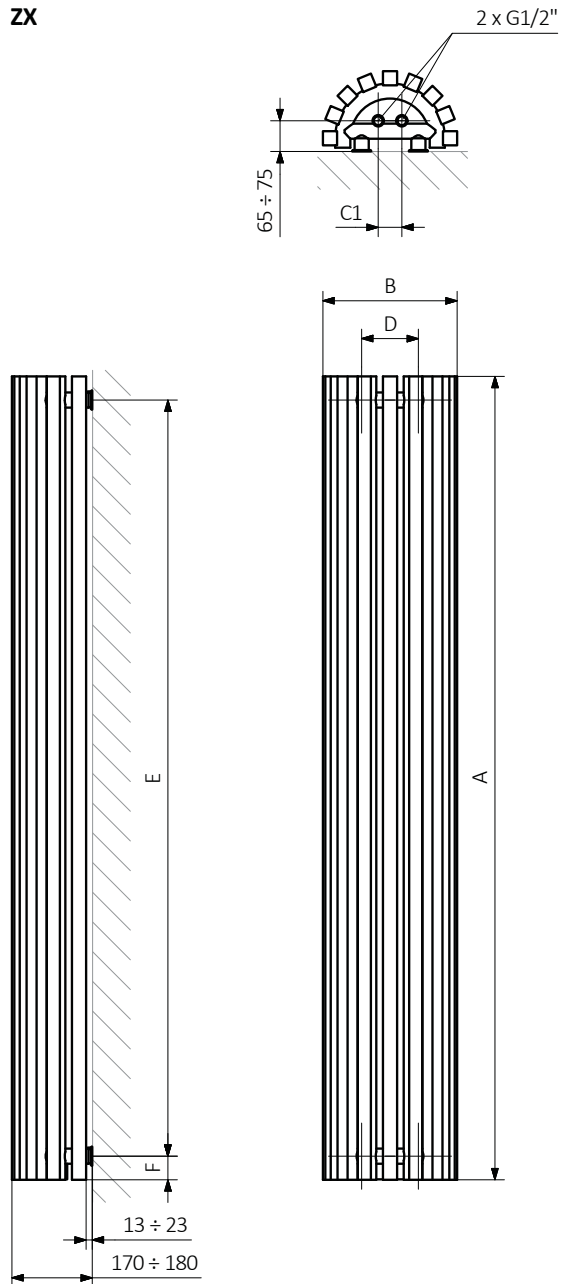
Dane techniczne:

Ciśnienie robocze: 1,0 MPa Maksymalna temperatura pracy: 95°C

A ↕	B ↔	C1 [mm]	75/65/20°C [W]	55/45/20°C [W]	 [W]	D [mm]	E [mm]	F [mm]	 [dm ³]	 [kg]	Kod produktu	Kod konfiguracji s. 521 
1700	280	50	953	492	1000	120	1600	50	11,64	21,86	WGVER170028	
1900	280	50	1053	548	1000	120	1800	50	12,95	24,19	WGVER190028	

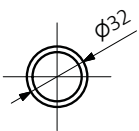
Dostępność: na zamówienie.
Czas realizacji: do 10 dni roboczych.
Czas dostawy: 48 h od czasu realizacji
w dowolnie wskazane miejsce w Polsce.

ZX



A – wysokość B – szerokość C1-C5 – rozstaw podłączeń D – rozstaw konsol w poziomie E – rozstaw konsol w pionie,
F – odległość od osi dolnej konsoli do dolnej krawędzi kolektora

Kolektor:



Profil:

