

Retro S s. 152



kolor
w cenie

projekt: Dariusz Berus

Podłączenia:

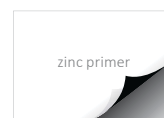


Polecamy:

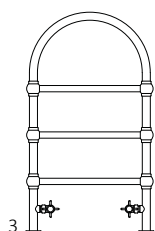
Zestaw maskujący
pojedynczy



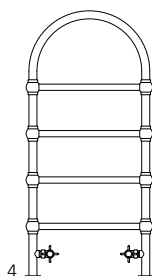
Podkład cynkowy



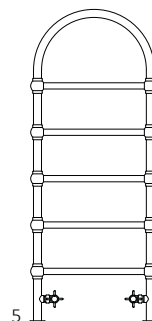
Dostępne rozmiary:



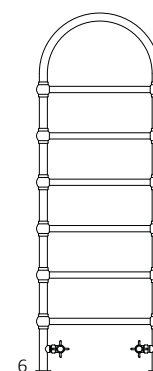
3
875 x 504
↑ ↓ ↔



4
1060 x 504





5
1245 x 504



6
1430 x 504

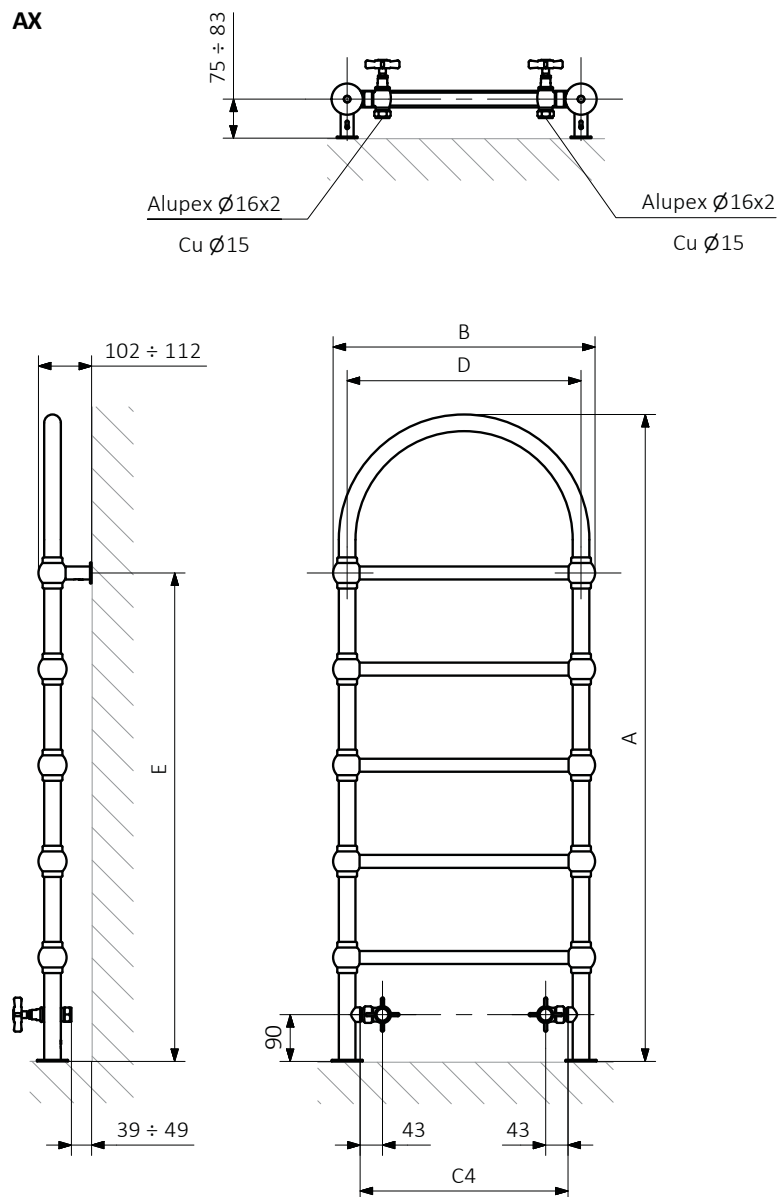
Dane techniczne:

Ciśnienie robocze: 1,0 MPa Maksymalna temperatura pracy: 95°C

A ↑ ↓	B ↔	C4 [mm]	75/65/20°C [W]	55/45/20°C [W]	D [mm]	E [mm]	 [dm ³]	 [kg]	Kod produktu	Kod konfiguracji s. 521
farba proszkowa										
875	504	400	221	113	450	570	2,32	6,80	WGR1S087050	
1060	504	400	266	136	450	755	2,73	8,30	WGR1S106050	
1245	504	400	311	159	450	940	3,15	9,70	WGR1S124050	
1430	504	400	356	181	450	1125	3,57	11,10	WGR1S143050	
powłoka galwaniczna										
875	504	400	155	79	450	570	2,32	6,80	WGR1S087050	
1060	504	400	186	95	450	755	2,73	8,30	WGR1S106050	
1245	504	400	218	111	450	940	3,15	9,70	WGR1S124050	
1430	504	400	249	127	450	1125	3,57	11,10	WGR1S143050	

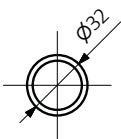
W zestawie: Grzejnik c.o. sprzedawany wraz z kompletem zaworów kątowych Star i adapterami na instalację (Alupex $\varnothing 16 \times 2$ i miedz $\varnothing 15$). Wszystkie elementy armatury są chromowane.

Dostępność: na zamówienie.
Czas realizacji: do 10 dni roboczych, do 25 dni grzejniki w powłoce galwanicznej.
Czas dostawy: 48 h od czasu realizacji w dowolnie wskazane miejsce w Polsce.



A – wysokość B – szerokość C1-C5 – rozstaw podłączeń D – rozstaw konsol w poziomie E – rozstaw konsol w pionie, F – odległość od osi dolnej konsoli do dolnej krawędzi kolektora

Kolektor:



Profil:

