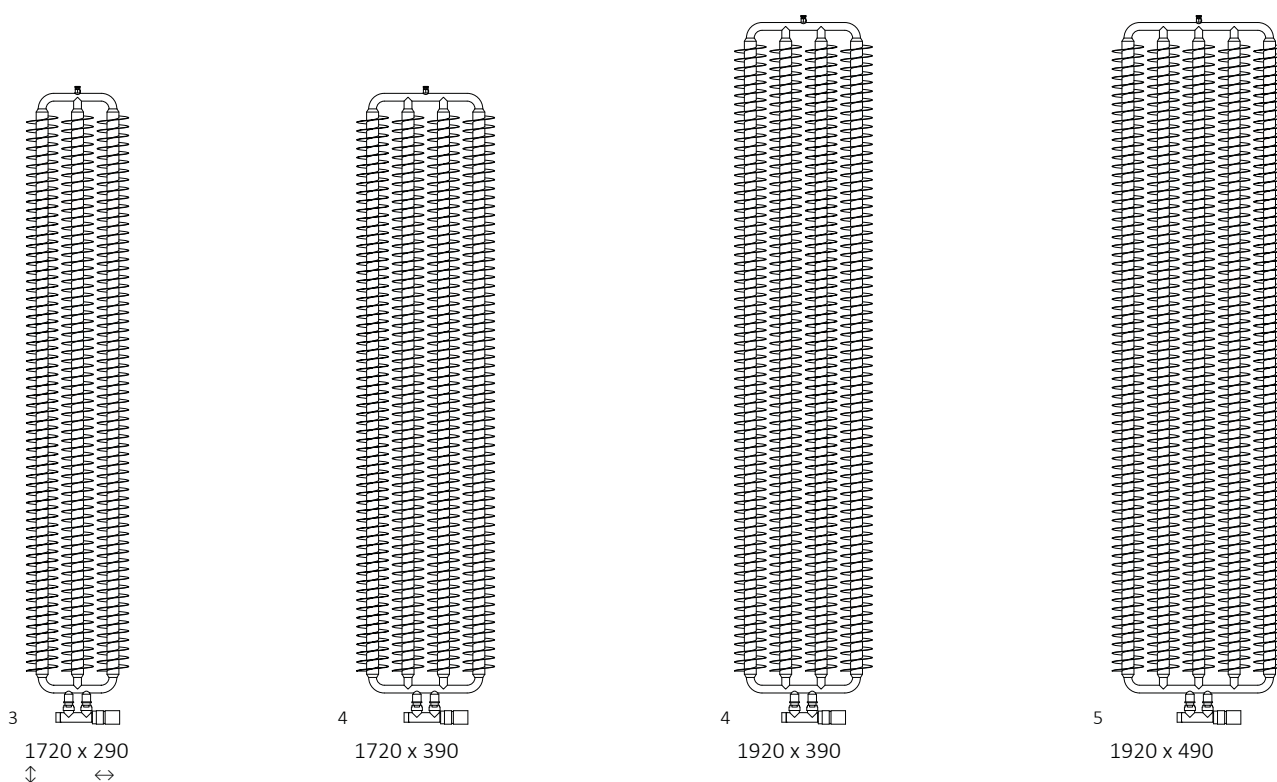


Podłączenia:






Wersja elektryczna na stronie 224.

Dostępne rozmiary:



Dane techniczne:

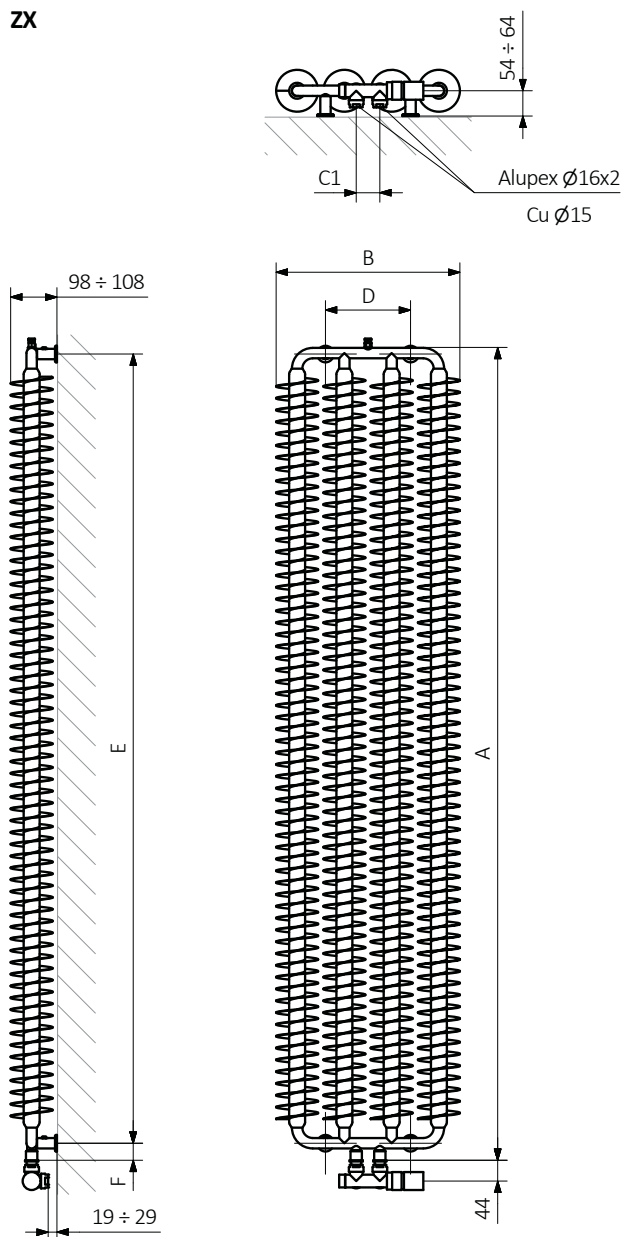
Ciśnienie robocze: 1,0 MPa Maksymalna temperatura pracy: 95°C

A ↓	B ↔	C1 [mm]	75/65/20°C [W]	55/45/20°C [W]	D [mm]	E [mm]	F [mm]	 [dm ³]	 [kg]	Kod produktu	 Kod konfiguracji s. 521
1720	290	50	660	330	80	1672	36	3,14	24,28	WGRIB172029	
1720	390	50	872	436	180	1672	36	4,10	32,33	WGRIB172039	
1920	390	50	989	499	180	1872	36	4,59	36,31	WGRIB192039	
1920	490	50	1240	626	280	1872	36	5,66	45,36	WGRIB192049	

W zestawie: Grzejnik c.o. sprzedawany wraz z zaworem zespolonym termostatycznym kątowym, głowicą termostatyczną SLIM i adapterami na instalację (Alupex $\varnothing 16 \times 2$ i miedź $\varnothing 15$). Wszystkie elementy armatury są chromowane.

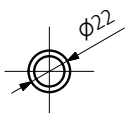
Dostępność: na zamówienie.
Czas realizacji: do 10 dni roboczych.
Czas dostawy: 48 h od czasu realizacji w dowolnie wskazane miejsce w Polsce.

ZX



A – wysokość B – szerokość C1-C5 – rozstaw podłączeń D – rozstaw konsol w poziomie E – rozstaw konsol w pionie,
 F – odległość od osi dolnej konsoli do dolnej krawędzi kolektora

Kolektor:



Profil:

