



Podłączenia:



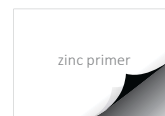
Grzejniki elektryczne – patrz: strona 387.



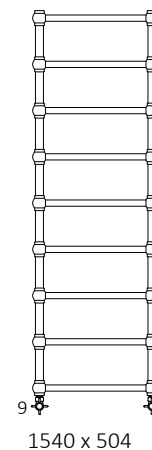
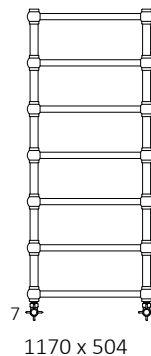
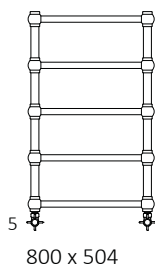
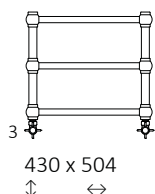
Polecamy:

Zestaw maskujący pojedynczy

Podkład cynkowy



Dostępne rozmiary:



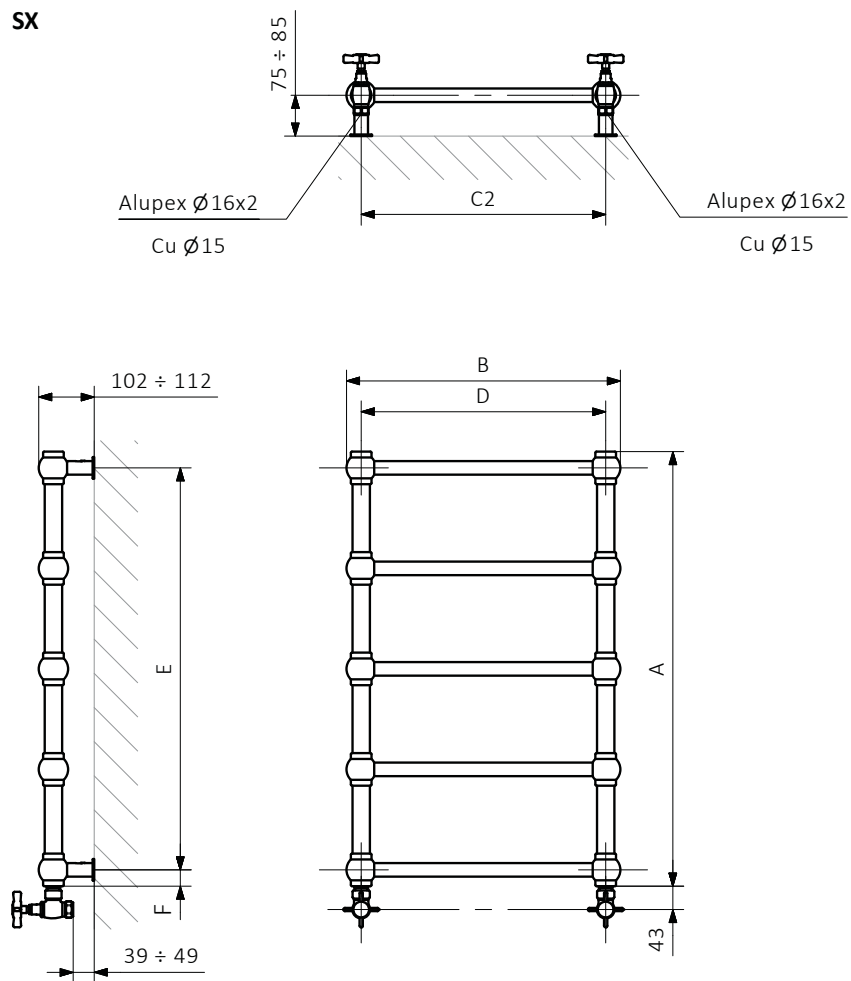
Dane techniczne:

Ciśnienie robocze: 1,0 MPa Maksymalna temperatura pracy: 95°C

A ↓	B ↔	C2 [mm]	75/65/20°C [W]	55/45/20°C [W]	☉ [W]	D [mm]	E [mm]	F [mm]	📦 [dm³]	📖 [kg]	Kod produktu	Kod konfiguracji s. 521
farba proszkowa												
430	504	450	120	61	120	450	400	30	1,05	4,50	WGRE1043050	
800	504	450	210	107	200	450	770	30	1,88	7,30	WGRE1080050	
1170	504	450	300	153	300	450	1140	30	2,71	10,20	WGRE1117050	
1540	504	450	390	199	400	450	1510	30	3,54	13,00	WGRE1154050	
powłoka galwaniczna												
430	504	450	84	43	120	450	400	30	1,05	4,50	WGRE1043050	
800	504	450	147	75	120	450	770	30	1,88	7,30	WGRE1080050	
1170	504	450	210	107	200	450	1140	30	2,71	10,20	WGRE1117050	
1540	504	450	273	139	300	450	1510	30	3,54	13,00	WGRE1154050	

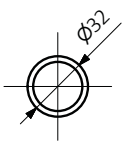
W zestawie: Grzejnik c.o. sprzedawany wraz z kompletem zaworów kątowych Star i adapterami na instalację (Alupex $\varnothing 16 \times 2$ i miedz $\varnothing 15$). Wszystkie elementy armatury są chromowane.

Dostępność: na zamówienie.
Czas realizacji: do 10 dni roboczych, do 25 dni grzejniki w powłoce galwanicznej.
Czas dostawy: 48 h od czasu realizacji w dowolnie wskazane miejsce w Polsce.



A – wysokość B – szerokość C1-C5 – rozstaw podłączeń D – rozstaw konsol w poziomie E – rozstaw konsol w pionie, F – odległość od osi dolnej konsoli do dolnej krawędzi kolektora

Kolektor:



Profil:

